

# ANTT

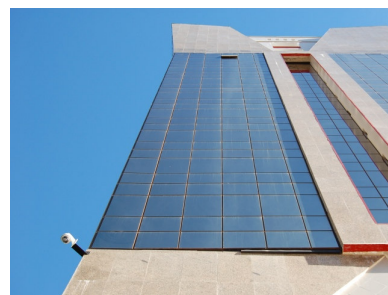
## Vídeo-monitoramento

Sistema de vídeo-monitoramento IP na sede da ANTT em Brasília com gravação em storage



### A corporação

Criada pela Lei nº 10.233 de 5 de junho de 2001, a ANTT, ou Agência Nacional de Transportes Terrestres, é uma autarquia do Poder Executivo, corporação governamental vinculada ao Ministério dos Transportes, cujas competências são: a concessão de ferrovias, rodovias e transporte ferroviário, a permissão para transporte coletivo regular de passageiros pelos meios rodoviário e ferroviário e a autorização de transporte de passageiros por empresa de turismo e sob regime de fretamento, transporte internacional de cargas, transporte multimodal e terminais. Com 1.001 funcionários (31 dez 2007) possui sede no SBN Quadra 2 Bloco C – CEP 70.040-020 Brasília-DF.

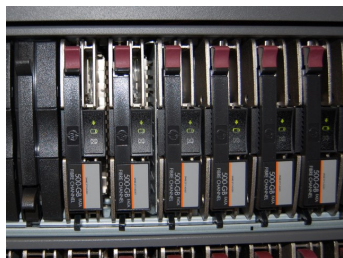


## Motivação

A corporação decidiu por implantar, no edifício sede, um sistema de vídeo-monitoramento que atendesse aos seus requisitos de segurança e rastreabilidade de imagens, aproveitando um conjunto storage já existente, no qual efetuaria apenas um upgrade, para armazenamento dos vídeos.

## A Solução

Foram instaladas 44 câmeras IP, sendo 37 fixas e 7 do tipo PTZ (móveis), interna e externamente, em posições estratégicas e conectadas à rede de cabeamento estruturado do prédio. As câmeras externas ficaram acomodadas em domes apropriados.

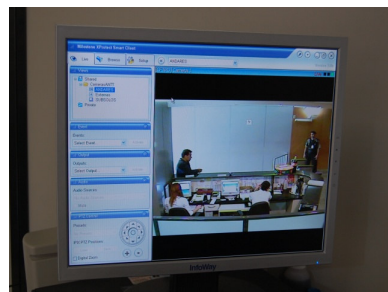


Todos os sinais de vídeo IP são encaminhados a um servidor de gerenciamento equipado com software de vídeo-monitoramento, que controla as gravações em tempo real.

A RhoX instalou um switch fibre channel e 4 TeraBytes de memória adicional no storage da ANTT a fim de acomodar as gravações em alta definição de todas as câmeras.

As imagens, ao vivo e gravadas, podem ser vistas a partir de qualquer estação da rede, desde que a mesma esteja autorizada.

Câmeras móveis do tipo PTZ foram instaladas externamente em pontos estratégicos para vigilância de perímetro.



## A RhoX

**Soluções em redes LAN e WAN:** projeto, implantação e outsourcing de rede corporativa incluindo equipamentos passivos (cabeamento estruturado, racks, sistemas de encaminhamento de cabos) e ativos (switches, roteadores, firewall, wireless, câmeras IP, telefonia IP, storage).

**Soluções em sistemas de Monitoramento IP:** sistema de gestão visual SIGView, câmeras Megapixel de alta definição, visualização pela Internet.

[www.rhoX.com.br](http://www.rhoX.com.br)